

SOLD
OUT

land for sale
宅地分譲

あきる野市引田

AKIRUNOSHI-HIKIDA

全18区画 / 今回販売7区画

販売価格 **1,990万円**より

建築条件無し

徒歩 **6** min
JR五日市線
「武蔵引田」駅

大好評につき、完売御礼！

完売御礼

おかげさまで全区画完売致しました
ありがとうございました



散策気分で歩いたり、自転車を利用したり。
現地周辺の便利さはもちろん、
少し足を伸ばせばさらに便利で楽しい施設が揃っています。

AKIRUNOSHI-HIKIDA

OUT LINE

あきる野市引田【宅地分譲】物件概要 ■所在地 / 東京都あきる野市引田3-1.8.9.10.20.22.18.19.5-5 ■交通 / JR五日市線「武蔵引田」駅徒歩6分 ■敷地面積 / 137.36㎡~158.15㎡(各正味) ■地目 / 畑(引渡時宅地) ■用途地域 / 第一種中高層住居専用地域・第一種低層住居専用地域 ■建ぺい率 / 50% ■容積率 / 100% ■防火指定 / 準防火地域・指定無し ■高度地区 / 第二種高度地区・第一種高度地区 ■権利 / 所有権 ■全区画数 / 全18区画 ■販売区画数 / 今回販売7区画 ■設備 / 東京電力・公営水道・本下水・都市ガス ■接道状況 / 北側18M公道・分譲地内6M公道 ■引渡 / 2022年6月下旬 ■備考 / 本物件お引渡しまでに境界間仕切りブロック設置を致します。 ※詳しくはお問合せ下さい。 広告制作中に売却の際はご容赦ください。 図面と現況に相違がある場合は現況優先にてご了承ください。



東京都知事免許(6)第72673号

扶桑建設株式会社

〒196-0015 東京都昭島市昭和町1-13-10
[HP] <http://www.tokyo-fuso.jp/>

TEL **042(549)7707** FAX 042(541)6271

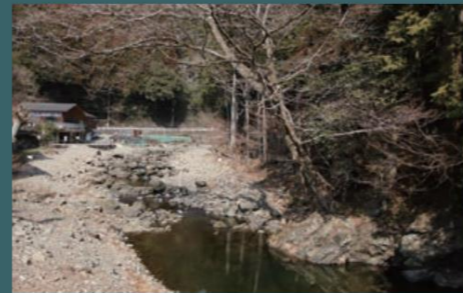
■ 取引態様	売主
■ 手数料	3%(税込)

広告
厳禁



◎日の出モール

2007年にランドオープンした衣・食・住・アミューズメントまで全てがワンストップで揃うエンタテインメントモール。日の出ICからも車で5分。(約1,060M) 食料品から衣類・日用品・家電などが揃ったイオンスタイルからレストラン街、フードコート、個室感を体感できるアップグレードシートも備えた映画館まで充実しているショッピングモールです。



◎秋川国際マス釣場



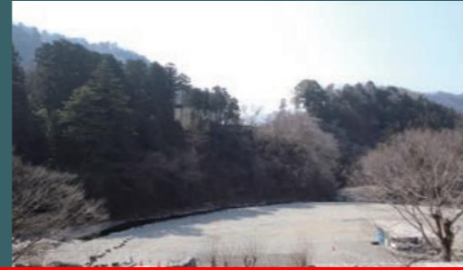
◎秋川ファーマーズセンター



◎東京サマーランド



◎秋川橋河川公園 バーベキューランド



◎十里木ランド



◎公立阿伎留医療センター



SOLD OUT

LIFE INFORMATION

JR五日市線「武蔵引田」駅	約440M(徒歩6分)
あきる野市立一の谷小学校	約1,625M(徒歩21分)
あきる野市立西中学校	約1,285M(徒歩17分)
秋川文化保育園	約875M(徒歩11分)
秋川文化幼稚園	約880M(徒歩11分)
社会福祉法人誠和会誠和保育園	約1,295M(自転車6分)
よつぎ第二保育園	約1,555M(自転車7分)
学校法人野口学園日の出幼稚園	約1,575M(自転車7分)
秋川幼稚園	約1,630M(自転車7分)
業務スーパー あきる野店	約1,150M(自転車5分)
キリンマート	約1,170M(自転車5分)

いなげや あきる野北伊奈店	約1,230M(自転車5分)
スーパーオザム 日の出店	約1,255M(自転車5分)
ケルパーク あきる野伊奈店	約1,380M(自転車7分)
ラグセイムス あきる野引田店	約995M(自転車4分)
セブンイレブン 阿伎留医療センター前	約450M(徒歩6分)
イオンモール 日の出	約695M(徒歩9分)
コメリ ハード&グリーンあきる野伊奈店	約1,260M(自転車6分)
東急ストア あきる野あきぎ	約2,090M(自転車7分)
つむらこども園	約1,000M(徒歩7分)
公立阿伎留医療センター	約3,245M(自転車5分)
東京サマーランド	約1,800M(自転車5分)
阿伎留公園(食材持参でバーベキュー)	約3,295M(自転車8分)
秋川ふれあいランド	約4,360M(自動車8分)
十里木ランド	約7,700M(自動車11分)
秋川国際マス釣場	約9,360M(自動車14分)
神戸国際マス釣場	約16,610M(自動車24分)
日の出IC(西多摩郡日の出町大学平井29)	約2,150M(自動車4分)

※掲載の写真は2022年3月に撮影したものです。※距離表示については地図上の観測距離を基準として算出しています。

完売御礼

おかげさまで全区画完売致しました

ありがとうございました

TRAIN ACCESS

JR中央・青梅・五日市線青梅特快・東京行を利用。都心の真ん中とも繋がる、新宿や東京の都心エリアへ直結。



JR中央線「立川」駅…約23分 JR五日市線・立川行を利用	JR中央線「吉祥寺」駅…約41分 JR五日市線・立川行を利用、立川駅でJR中央線快速・東京行に乗換	JR中央線「新宿」駅…約60分 JR五日市線・立川行を利用、拝島駅でJR中央・青梅線快速・東京行に乗換
JR山手線「渋谷」駅…約68分 JR五日市線・立川行を利用、拝島駅でJR中央・青梅線快速・東京行に乗換、新宿駅でJR山手線内回り・渋谷・品川方面行に乗換	JR中央線「東京」駅…約75分 JR五日市線・立川行を利用、拝島駅でJR中央・青梅線快速・東京行に乗換	JR横浜線「横浜」駅…約96分 JR五日市線・立川行を利用、拝島駅でJR八高線・八王子行に乗換、八王子駅でJR横浜線・大船行に乗換

※各駅までの所要時間は日中平常時のものです。時間帯に所要時間は異なります。また乗り換え・待ち時間は含まれません。※掲載の電車所要時間は2022年3月現在のものです。ダイヤ改正等により変更になる場合がございます。

CAR ACCESS

中央自動車道「日の出IC」まで約2.1km。各方面へスムーズにアクセス。ご家族でのリゾートやレジャーも。



日の出インターチェンジから
相模湖ICまで…約17分(21km)
河口湖ICまで…約53分(69.5km)
高井戸ICまで…約36分(47.6km)

※掲載の路線図は、一部路線・駅等を抜粋して表記しています。実際の線路の規模や形状を表現したものではありません。